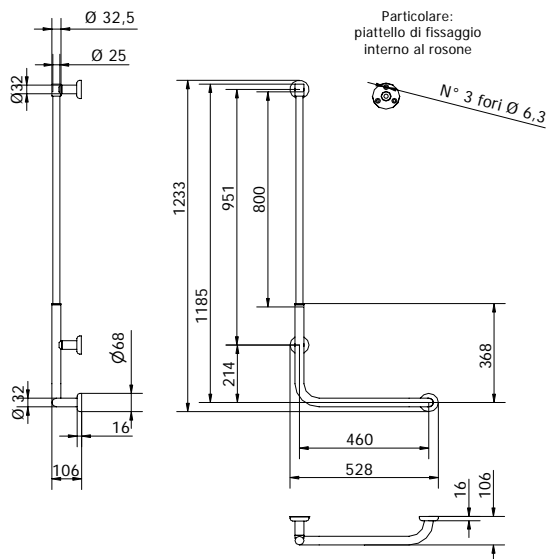


SCHEDA TECNICA PRODOTTO

DISEGNO TECNICO



FOTO



FAMIGLIA PRODOTTO: MANIGLIONI E CORRIMANO – SERIE VERNICIATA

CODICE: 270-I-B

DESCRIZIONE: Corrimano angolare con asta saliscendi sinistra, 460x1200. Isolato. Colore bianco.

PRESTAZIONI MECCANICHE:

Capacità di tenuta 150 kg.

CERTIFICAZIONI:

Certificazione TUV di sistema UNI EN ISO 9001:2000.

Dichiarazione di conformità CE alla Direttiva Europea per i Dispositivi medici 93/42.

Norme di riferimento: Pr EN 1874; UNI EN 12182; UNI CEI EN ISO 14971; UNI EN 1041.

CARATTERISTICHE PRODOTTO:

Corpo Ø 32 piegato a freddo, con traversino di fissaggio aggiuntivo in prossimità dell'angolo e asta saliscendi in acciaio lucidato, completo di piattelli di fissaggio, rosoni, doccia e flessibile.

I piattelli di fissaggio isolano elettricamente il prodotto.

Dispositivo parzialmente assemblato per contenere l'ingombro durante il trasporto.

FISSAGGIO (INSTALLAZIONE):

- Terminare l'assemblaggio prima dell'installazione a parete.
- Fissaggio a muro tramite n°9 tasselli.
- Tasselli non compresi nella confezione.
- Consultare il foglio di istruzioni per la scelta dei tasselli adeguati in funzione del tipo di muratura.

MANUTENZIONE:

- Controllare periodicamente il corretto fissaggio degli accessori
- Effettuare una adeguata pulizia con acqua e sapone, non utilizzare prodotti abrasivi o corrosivi.

COMPOSIZIONE PRODOTTO –

N°	Descrizione	MATERIALI -	TRATTAMENTI:
N° 1	Tubo Ø32 x 15/10	Fe Po4	Zincato e verniciato RAL9016
N° 3	Piattelli di fissaggio	Nylon PA6	RAL9016
N° 3	Rosoni	Nylon PA6	RAL9016
N° 3	Viti di fissaggio piattelli	Acciaio	Tropicalizzato
N° 2	Boccole di fissaggio	Ottone UNI EN 12164 CW614N	
N° 2	Supporti	Nylon PA6	RAL9016
N°1	Tubo Ø25x15/10	AISI 304	Lucidato
N°1	Saliscendi		
N°1	Doccetta		

TOLLERANZE GENERALI LUNGHEZZA (mm)

0÷300 ±3	301÷600 ±4	601÷2000 ±5
----------	------------	-------------

CONFEZIONE DEL PRODOTTO:

Imballo singolo in pluriball e scatola di cartone 390 x 105 x 820 mm.
Peso: 4 kg

I dati riportati non possono essere ritenuti vincolanti. Thermomat Saniline SRL si riserva il diritto di apportare modifiche tecniche ed estetiche senza nessun preavviso.

ST_PRODOTTO: 270-I-B	APPROVATO R.T.
REV.00 DEL 25/09/09	

THERMOMAT SANILINE SRL
Via M. Curie, 7 – 46030 Cerese di Virgilio (Mantova) ITALY
Tel. + 39 0376 44 84 28 – Fax. +39 0376 44 86 15
www.thermomat.com – e-mail: info@thermomat.com

