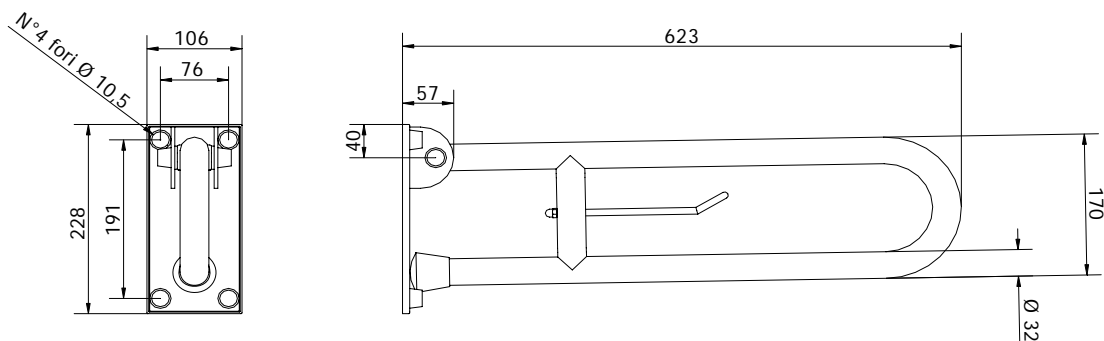
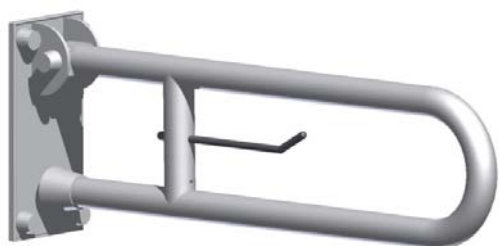


SCHEDA TECNICA PRODOTTO

DISEGNO TECNICO



FOTO



FAMIGLIA PRODOTTO: MANIGLIONI E CORRIMANO – SERIE VERNICIATA

CODICE: 640-I-B

DESCRIZIONE: Barra di sostegno ribaltabile, mm 600, con portarotolo e dispositivo di bloccaggio in posizione verticale. Isolata. Colore bianco.

PRESTAZIONI MECCANICHE:

Capacità di tenuta 150 kg.

CERTIFICAZIONI:

Certificazione TUV di sistema UNI EN ISO 9001:2000.

Dichiarazione di conformità CE alla Direttiva Europea per i Dispositivi medici 93/42.

Norme di riferimento: Pr EN 1874; UNI EN 12182; UNI CEI EN ISO 14971; UNI EN 1041.

CARATTERISTICHE PRODOTTO:

Corpo Ø 32 piegato a freddo, completo di piastra di fissaggio e porta carta.

La piastra di fissaggio isola elettricamente il prodotto.

FISSAGGIO (INSTALLAZIONE):

- Fissaggio a muro tramite n°4 tasselli
- Tasselli non compresi nella confezione
- Consultare il foglio di istruzioni per la scelta dei tasselli adeguati in funzione del tipo di muratura.

MANUTENZIONE:

- Controllare periodicamente il corretto fissaggio degli accessori
- Effettuare una adeguata pulizia con acqua e sapone, non utilizzare prodotti abrasivi o corrosivi.

COMPOSIZIONE PRODOTTO –

N°	Descrizione	MATERIALI -	TRATTAMENTI:
N° 1	Tubo Ø32 x 15/10	Fe P04	Zincato e verniciato RAL9016
N° 1	Piastra di isolamento	Nylon PA6	RAL9016
N° 1	Piastra di fissaggio	Fe P04	Zincato e verniciato
N° 1	Vite di rotazione	Acciaio	
N° 6	Copridadi	Nylon PA6	RAL9016
N° 6	Rondelle per copridadi	Nylon PA6	RAL9016
N°1	Fermo meccanico	Nylon PA6	RAL9016
N°1	Portarotolo con dado di fissaggio	AISI 304	Lucidato

TOLLERANZE GENERALI LUNGHEZZA (mm)

0÷300 ±3	301÷600 ±4	601÷2000 ±5
----------	------------	-------------

CONFEZIONE DEL PRODOTTO:

Imballo singolo in pluriball e scatola di cartone 650 x 241 x 110 mm.
Peso: 2,5 kg

I dati riportati non possono essere ritenuti vincolanti. Thermomat Saniline SRL si riserva il diritto di apportare modifiche tecniche ed estetiche senza nessun preavviso.

ST_PRODOTTO: 640-I-B

APPROVATO
R.T.

REV.00 DEL 25/09/09

THERMOMAT SANILINE SRL

Via M. Curie, 7 – 46030 Cerese di Virgilio (Mantova) ITALY

Tel. + 39 0376 44 84 28 – Fax. +39 0376 44 86 15

www.thermomat.com – e-mail: info@thermomat.com

